



16 de setembro de 2021  
ÍNDICE DE PREÇOS NA PRODUÇÃO INDUSTRIAL  
Agosto 2021

## PREÇOS NA PRODUÇÃO INDUSTRIAL AUMENTARAM 11,0%

A taxa de variação homóloga do Índice de Preços na Produção Industrial (IPPI) situou-se em 11,0% em agosto (10,1% no mês anterior). Excluindo o agrupamento de *Energia*, esta variação foi 7,0% (6,7% no mês precedente). A variação mensal do índice agregado foi 0,8% (variação nula em igual mês de 2020).

### VARIAÇÃO HOMÓLOGA

Os preços na produção industrial aumentaram 11,0%, em termos homólogos (variação de 10,1% em julho). Os agrupamentos de *Energia* e *Bens Intermédios* contribuíram, respetivamente, com 5,2 pontos percentuais (p.p.) e 4,8 p.p. para a variação do índice total. As taxas de variação homóloga destes agrupamentos foram de 29,7% e 13,1% (26,0% e 12,4% em julho), pela mesma ordem.

Excluindo o agrupamento de *Energia*, os preços na produção industrial registaram um aumento de 7,0% (6,7% em julho).

Figura 1. Índice Total e Grandes Agrupamentos Industriais  
Variação homóloga, %

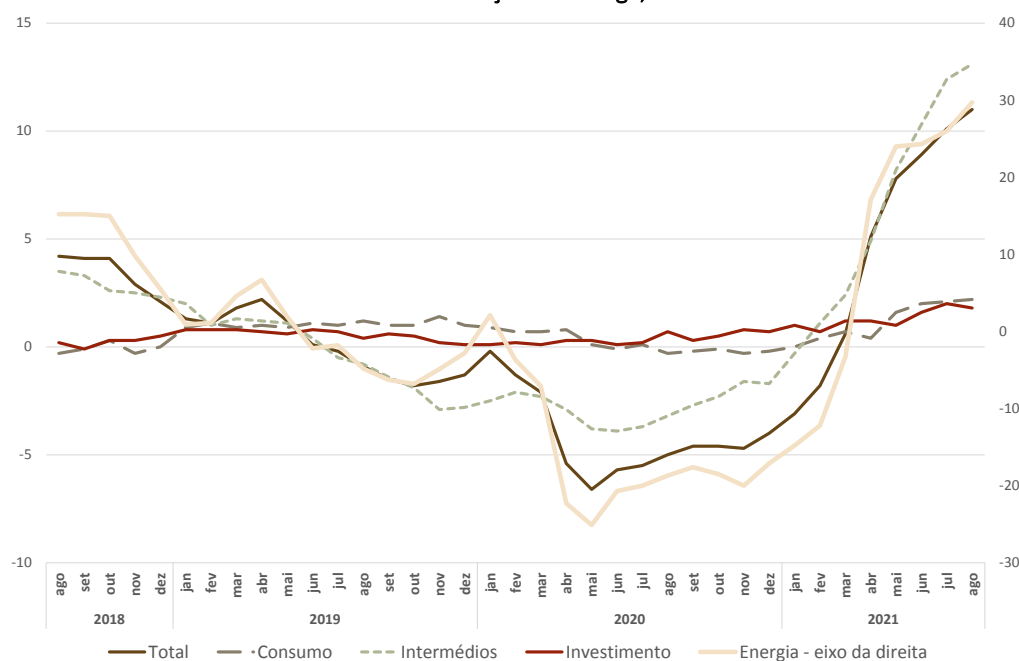




Figura 2. Índice Total e Grandes Agrupamentos Industriais  
Variação homóloga (%) e contributos (p.p.)

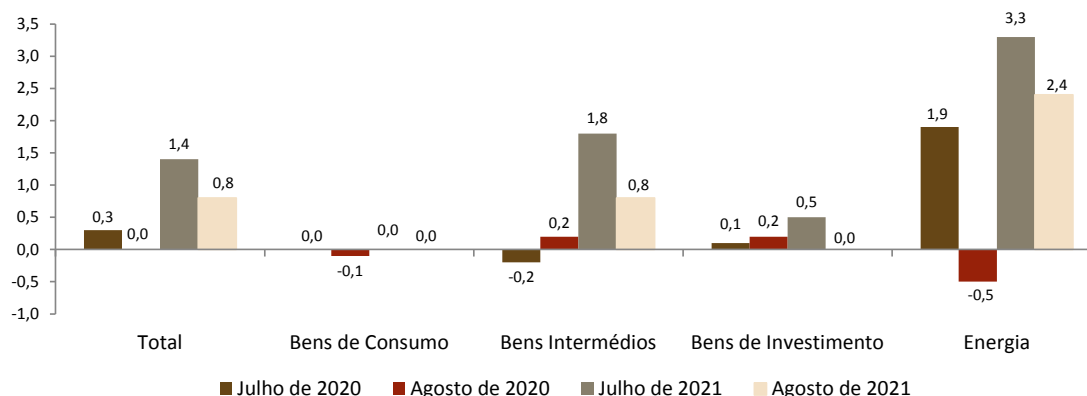
Período	Total	Bens de Consumo	Bens Intermédios	Bens de Investimento	Energia
(Taxa de Variação Homóloga)					
Jun-21	8,9	2,0	10,3	1,6	24,3
Jul-21	10,1	2,1	12,4	2,0	26,0
Ago-21	11,0	2,2	13,1	1,8	29,7
(Contributos para a TVH)					
Jun-21	8,9	0,7	3,8	0,2	4,2
Jul-21	10,1	0,7	4,6	0,2	4,6
Ago-21	11,0	0,7	4,8	0,2	5,2

A secção das *Indústrias Transformadoras* registou uma variação homóloga de 9,3% (8,6% em julho) e um contributo de 8,3 p.p. para a variação do índice total.

## VARIAÇÃO MENSAL

O IPPI apresentou uma variação mensal de 0,8% em agosto (variação nula no período homólogo). Os agrupamentos de *Energia* e *Bens Intermédios* desaceleraram 0,9 p.p. e 1,0 p.p., respetivamente, para taxas de variação de 2,4% e 0,8%, apresentando um contributo conjunto de 0,8 p.p. A secção das *Indústrias Transformadoras* contribuiu com 0,5 p.p. para a variação do índice total, em resultado da taxa de variação mensal de 0,6% (-0,1% em igual mês de 2020).

Figura 3. Índice Total e Grandes Agrupamentos Industriais  
Variação mensal, %





2015=100

Período	TOTAL		GRANDES AGRUPAMENTOS INDUSTRIAIS					SECÇÕES				
	Sem agrupamento Energia	Bens de Consumo			Intermédios	Investimento	Energia	Indústrias Extrativas	Indústrias Transformadoras	Eletricidade, Gás, Vapor, Água Quente e Fria e Ar Frio	Captação, Tratamento e Distribuição de Água; Saneamento, Gestão de Resíduos e Despoluição	
		Total	Duradouro	Não Duradouro								
<b>Índices mensais</b>												
Ago-20	98,09	101,13	102,27	102,41	102,25	100,20	100,92	86,00	113,16	98,19	93,95	108,18
Set-20	98,12	101,02	102,15	102,63	102,09	100,12	100,73	86,60	114,61	98,03	95,97	108,18
Out-20	98,20	101,19	102,37	102,62	102,33	100,29	100,79	86,32	115,22	98,26	94,34	108,13
Nov-20	97,71	101,17	101,89	102,68	101,79	100,60	100,95	83,99	120,24	97,57	95,52	108,13
Dez-20	97,80	101,05	101,89	102,57	101,81	100,40	100,74	84,90	120,93	97,79	94,04	108,14
Jan-21	99,87	102,08	102,46	102,37	102,47	101,96	101,46	91,08	125,26	99,16	104,04	108,30
Fev-21	100,08	102,85	102,85	102,91	102,84	103,32	101,45	89,08	125,35	100,38	92,99	108,33
Mar-21	101,73	103,55	103,14	103,08	103,15	104,54	101,67	94,49	138,26	101,46	100,05	108,33
Abr-21	103,24	104,45	103,25	103,20	103,25	106,37	101,86	98,46	136,91	102,44	108,05	108,33
Mai-21	104,90	105,73	103,86	103,60	103,89	108,75	101,65	101,59	138,54	104,18	108,99	108,35
*Jun-21	106,55	106,82	104,43	103,91	104,49	110,45	102,28	105,45	148,99	105,31	115,78	108,42
*Jul-21	108,03	107,81	104,47	104,33	104,48	112,43	102,76	108,94	147,15	106,69	118,99	108,42
Ago-21	108,89	108,22	104,52	104,37	104,54	113,29	102,78	111,58	x	107,28	123,86	x
<b>Varição mensal (%)</b>												
Ago-20	0,0	0,1	-0,1	0,0	-0,1	0,2	0,2	-0,5	0,9	-0,1	0,0	0,0
Set-20	0,0	-0,1	-0,1	0,2	-0,2	-0,1	-0,2	0,7	1,3	-0,2	2,2	0,0
Out-20	0,1	0,2	0,2	0,0	0,2	0,2	0,1	-0,3	0,5	0,2	-1,7	0,0
Nov-20	-0,5	0,0	-0,5	0,1	-0,5	0,3	0,2	-2,7	4,4	-0,7	1,3	0,0
Dez-20	0,1	-0,1	0,0	-0,1	0,0	-0,2	-0,2	1,1	0,6	0,2	-1,5	0,0
Jan-21	2,1	1,0	0,6	-0,2	0,6	1,6	0,7	7,3	3,6	1,4	10,6	0,1
Fev-21	0,2	0,8	0,4	0,5	0,4	1,3	0,0	-2,2	0,1	1,2	-10,6	0,0
Mar-21	1,6	0,7	0,3	0,2	0,3	1,2	0,2	6,1	10,3	1,1	7,6	0,0
Abr-21	1,5	0,9	0,1	0,1	0,1	1,8	0,2	4,2	-1,0	1,0	8,0	0,0
Mai-21	1,6	1,2	0,6	0,4	0,6	2,2	-0,2	3,2	1,2	1,7	0,9	0,0
*Jun-21	1,6	1,0	0,5	0,3	0,6	1,6	0,6	3,8	7,5	1,1	6,2	0,1
*Jul-21	1,4	0,9	0,0	0,4	0,0	1,8	0,5	3,3	-1,2	1,3	2,8	0,0
Ago-21	0,8	0,4	0,0	0,0	0,1	0,8	0,0	2,4	x	0,6	4,1	x
<b>Varição homóloga (%)</b>												
Ago-20	-5,0	-1,5	-0,3	-0,5	-0,3	-3,2	0,7	-18,7	-0,1	-4,9	-7,3	1,2
Set-20	-4,6	-1,3	-0,2	-0,3	-0,2	-2,7	0,3	-17,6	2,3	-4,8	-4,0	1,2
Out-20	-4,6	-1,0	-0,1	0,1	-0,1	-2,3	0,5	-18,5	2,9	-4,6	-6,4	1,2
Nov-20	-4,7	-0,7	-0,3	0,2	-0,3	-1,6	0,8	-20,0	9,0	-5,2	-1,1	1,0
Dez-20	-4,0	-0,7	-0,2	0,2	-0,3	-1,7	0,7	-17,1	1,9	-4,9	4,9	1,0
Jan-21	-3,1	0,0	0,0	-0,2	0,0	-0,3	1,0	-14,8	5,2	-3,9	4,8	0,1
Fev-21	-1,8	0,8	0,4	0,4	0,4	1,1	0,7	-12,2	9,4	-2,0	-1,3	0,0
Mar-21	0,6	1,5	0,7	0,8	0,7	2,4	1,2	-3,3	20,9	-0,5	11,4	0,0
Abr-21	5,1	2,6	0,4	0,9	0,4	4,9	1,2	17,1	19,6	3,3	26,3	0,2
Mai-21	7,8	4,5	1,6	1,1	1,6	8,2	1,0	24,0	27,6	6,3	24,8	0,3
*Jun-21	8,9	5,6	2,0	1,4	2,1	10,3	1,6	24,3	37,6	7,3	26,1	0,3
*Jul-21	10,1	6,7	2,1	1,9	2,1	12,4	2,0	26,0	31,2	8,6	26,6	0,2
Ago-21	11,0	7,0	2,2	1,9	2,2	13,1	1,8	29,7	x	9,3	31,8	x
<b>Varição média dos últimos 12 meses (%)</b>												
Ago-20	-3,2	-1,0	0,6	0,2	0,6	-2,8	0,3	-11,4	-0,9	-2,4	-12,2	1,7
Set-20	-3,4	-1,1	0,5	0,1	0,6	-2,9	0,3	-12,3	-1,0	-2,8	-11,5	1,6
Out-20	-3,7	-1,1	0,4	0,0	0,5	-2,9	0,3	-13,3	-0,7	-3,1	-11,1	1,5
Nov-20	-3,9	-1,1	0,3	-0,1	0,3	-2,8	0,3	-14,6	0,2	-3,5	-10,4	1,4
Dez-20	-4,2	-1,1	0,2	-0,1	0,2	-2,7	0,4	-15,8	0,2	-3,9	-8,8	1,3
Jan-21	-4,4	-1,1	0,1	-0,2	0,1	-2,6	0,4	-17,2	0,5	-4,3	-7,4	1,1
Fev-21	-4,4	-0,9	0,1	-0,2	0,1	-2,3	0,5	-17,9	1,1	-4,4	-6,5	1,0
Mar-21	-4,2	-0,7	0,1	0,0	0,1	-1,9	0,6	-17,7	2,9	-4,3	-4,7	0,9
Abr-21	-3,4	-0,5	0,0	0,1	0,0	-1,3	0,6	-14,9	4,7	-3,7	-1,2	0,8
Mai-21	-2,2	0,1	0,2	0,2	0,2	-0,3	0,7	-11,4	7,7	-2,7	2,0	0,7
*Jun-21	-1,0	0,7	0,3	0,3	0,3	0,9	0,8	-8,0	11,1	-1,7	5,0	0,6
*Jul-21	0,3	1,4	0,5	0,5	0,5	2,2	1,0	-4,4	13,8	-0,6	8,2	0,5
Ago-21	1,6	2,1	0,7	0,7	0,7	3,6	1,1	-0,5	x	0,6	11,6	x

ÍNDICE DE PREÇOS NA PRODUÇÃO INDUSTRIAL - Agosto 2021



**Nota:** Variação mensal = [ mês n (ano N) / mês n-1 (ano N) ] \* 100 – 100

Variação homóloga = [ mês n (ano N) / mês n (ano N-1) ] \* 100 – 100

Variação média nos últimos 12 meses = [( mês (n-11) + ... + mês (n) ) / [ mês (n-23) + ... + mês (n-12) ] ] \* 100 - 100

(\*) - Retificação, em resultado da substituição das estimativas efetuadas para as não respostas, por respostas efetivas das empresas entretanto recebidas

## NOTA METODOLÓGICA

O Índice de Preços na Produção Industrial tem como objetivo mostrar a evolução mensal dos preços das transações nas atividades económicas para os mercados interno e externo. Os índices são obtidos com base no Inquérito aos Preços na Produção de Produtos Industriais, realizado por formulário eletrónico, junto de empresas sediadas em território nacional, dedicando-se principalmente ou a título secundário à Indústria Extrativa, Transformadora e Eletricidade, Gás e Água, sendo recolhidos mensalmente cerca de 10123 preços.

## CONTRIBUIÇÕES

A contribuição representa o efeito individual de um agrupamento/secção na formação de uma taxa de variação do índice total. Este indicador é apresentado em termos de pontos percentuais em relação à variação total.

## TAXA DE RESPOSTA

O presente Destaque inclui informação recebida até ao dia 14 de setembro de 2021, o que corresponde a uma taxa de resposta no primeiro momento de difusão de 82,8% (83,8% em agosto de 2020). No quadro seguinte apresentam-se as taxas de resposta para os agrupamentos e secções da CAE.

Total	CT	CD	CND	INT	INV	EN	B	C	D	E
82,8%	85,5%	78,0%	82,2%	84,8%	77,5%	100,0%	84,2%	81,7%	100,0%	100,0%

## REVISÕES

A informação divulgada no presente destaque incorpora as habituais revisões dos índices dos dois meses anteriores, em consequência da substituição das estimativas efetuadas por respostas entretanto recebidas e, em menor grau, da substituição de valores provisórios anteriormente reportados por valores definitivos. A magnitude destas revisões, medida, em pontos percentuais, pela diferença entre taxas de variação homóloga agora e anteriormente divulgadas é a seguinte:

Total		CT		INT		INV		EN	
Jun-21	Jul-21	Jun-21	Jul-21	Jun-21	Jul-21	Jun-21	Jul-21	Jun-21	Jul-21
0,0	-0,1	0,0	0,1	0,0	-0,3	0,1	0,0	0,0	0,0



## GRAU DE PRECISÃO

Os índices são apresentados com duas casas decimais e as taxas de variação e os contributos são apurados com uma casa decimal. Como tal, a soma dos contributos dos agrupamentos poderá diferir das respetivas taxas de variação agregadas.

## BASE 2015 DO ÍNDICE DE PREÇOS NA PRODUÇÃO INDUSTRIAL

Com a publicação de resultados referentes a outubro de 2016, o INE passou a divulgar os dados das séries de Índice de Preços na Produção Industrial, com valores retrospectivos desde janeiro de 2010. Em abril de 2019, para além da divulgação dos dados retrospectivos desde janeiro de 2005 a março de 2019, foi implementado o encadeamento anual de preços previsto no ponto V.7.3 do [documento metodológico](#). Este procedimento traduz-se na atualização anual do cabaz de produtos considerados e dos ponderadores subjacentes aos cálculos, melhorando assim a qualidade estatística dos índices. Os ponderadores encontram-se disponíveis no portal do INE em, por ex., [Índices de preços na produção industrial - bruto \(Base - 2015 - Ponderadores\) por Tipo de mercado e Agrupamento industrial; Anual](#).

Mais informações sobre as novas séries podem ser obtidas através da consulta da Introdução e da Nota de Apresentação inseridas no respetivo destaque de outubro de 2016, disponível no Portal do INE.

## SIGLAS E DESIGNAÇÕES

IPPI	– Índice de Preços na produção Industrial
TVH	– Taxa de variação homóloga
Total	– Indústrias Extrativas, Indústrias Transformadoras e Produção e Distribuição de Eletricidade, Gás e Água
CT	– Bens de Consumo Total
CND	– Bens de Consumo não Duradouros
CD	– Bens de Consumo Duradouros
INT	– Intermédios
INV	– Investimento
EN	– Energia
B	– Indústrias Extrativas
C	– Indústrias Transformadoras
D	– Eletricidade, Gás, Vapor, Água Quente e Fria e Ar Frio
E	– Captação, Tratamento e Distribuição de Água, Saneamento, Gestão de Resíduos e Despoluição

---

**Data do próximo destaque mensal** - 19 de outubro de 2021

---