



18 de agosto de 2021  
ÍNDICE DE PREÇOS NA PRODUÇÃO INDUSTRIAL  
Julho 2021

## PREÇOS NA PRODUÇÃO INDUSTRIAL AUMENTARAM 10,2%

O Índice de Preços na Produção Industrial (IPPI) apresentou uma taxa de variação homóloga de 10,2% em julho (8,9% em junho). Excluindo o agrupamento de *Energia*, esta variação foi 6,8% (5,6% no mês precedente). A variação mensal do índice agregado foi 1,5% (0,3% em igual período de 2020).

### VARIAÇÃO HOMÓLOGA

O IPPI registou uma variação homóloga de 10,2%, 1,3 pontos percentuais (p.p.) superior à observada em junho. Os agrupamentos de *Bens Intermédios* e *Energia* contribuíram, respetivamente, com 4,7 p.p. e 4,6 p.p. para a variação do índice total. As taxas de variação homóloga destes agrupamentos foram de 12,7% e 26,0% (10,3% e 24,3% em junho), pela mesma ordem.

Excluindo o agrupamento de *Energia*, os preços na produção industrial registaram um aumento de 6,8% (5,6% em junho).

Figura 1. Índice Total e Grandes Agrupamentos Industriais  
Variação homóloga, %

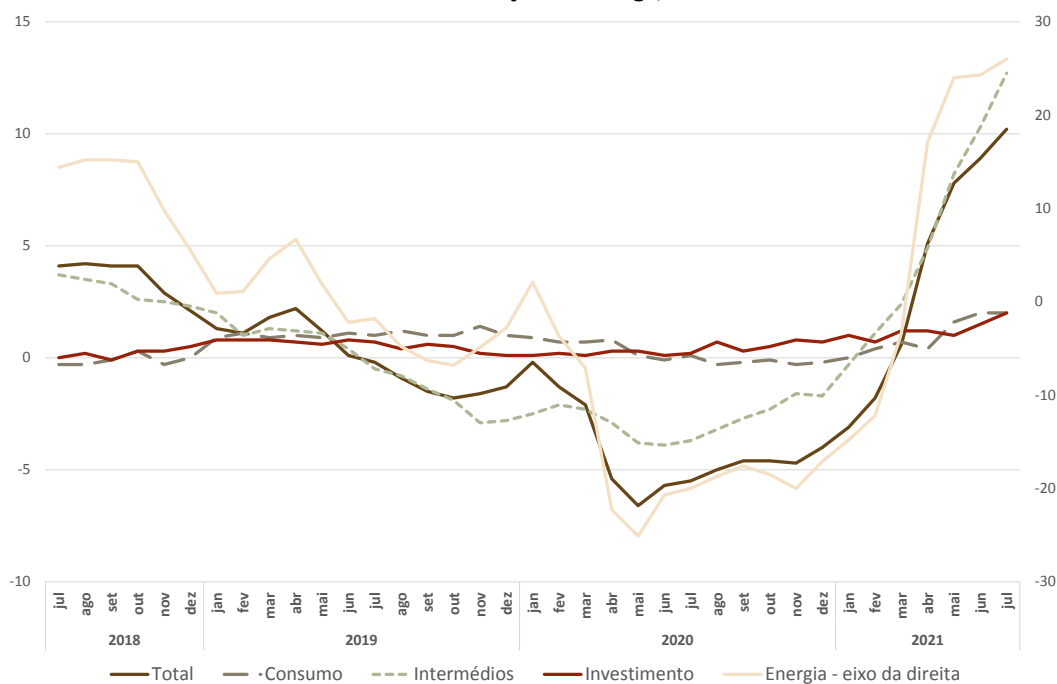




Figura 2. Índice Total e Grandes Agrupamentos Industriais  
Variação homóloga (%) e contributos (p.p.)

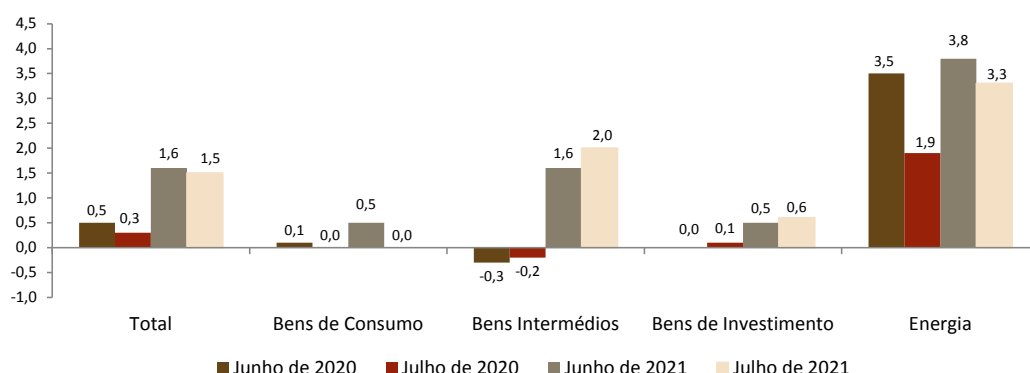
Período	Total	Bens de Consumo	Bens Intermédios	Bens de Investimento	Energia
(Taxa de Variação Homóloga)					
Mai-21	7,8	1,6	8,2	1,0	24,0
Jun-21	8,9	2,0	10,3	1,5	24,3
Jul-21	10,2	2,0	12,7	2,0	26,0
(Contributos para a TVH)					
Mai-21	7,8	0,5	3,1	0,1	4,0
Jun-21	8,9	0,7	3,8	0,2	4,2
Jul-21	10,2	0,7	4,7	0,2	4,6

A secção das *Indústrias Transformadoras* passou de uma variação homóloga de 7,3% em junho para 8,7% em julho. Esta secção deu um contributo de 7,8 p.p. para a variação do índice total.

## VARIAÇÃO MENSAL

Os preços na Produção Industrial apresentaram uma variação mensal de 1,5% (0,3% em julho de 2020). Os agrupamentos de *Energia* e de *Bens Intermédios* registaram aumentos de, respetivamente, 3,3% e 2,0%. Ambos os agrupamentos contribuíram com 0,7 p.p. para o resultado do índice total. Nas *Indústrias Transformadoras* os preços subiram 1,4% (0,1% no mesmo período de 2020), originando um contributo de 1,2 p.p. para a variação do índice agregado.

Figura 3. Índice Total e Grandes Agrupamentos Industriais  
Variação mensal, %





2015=100

Período	TOTAL		GRANDES AGRUPAMENTOS INDUSTRIAIS					SECÇÕES				
	Sem agrupamento Energia	Bens de Consumo			Intermédios	Investimento	Energia	Indústrias Extrativas	Indústrias Transformadoras	Eletricidade, Gás, Vapor, Água Quente e Fria e Ar Frio	Captação, Tratamento e Distribuição de Água; Saneamento, Gestão de Resíduos e Despoluição	
		Total	Duradouro	Não Duradouro								
<b>Índices mensais</b>												
Jul-20	98,12	101,06	102,37	102,41	102,37	100,00	100,75	86,47	112,12	98,24	93,97	108,18
Ago-20	98,09	101,13	102,27	102,41	102,25	100,20	100,92	86,00	113,16	98,19	93,95	108,18
Set-20	98,12	101,02	102,15	102,63	102,09	100,12	100,73	86,60	114,61	98,03	95,97	108,18
Out-20	98,20	101,19	102,37	102,62	102,33	100,29	100,79	86,32	115,22	98,26	94,34	108,13
Nov-20	97,71	101,17	101,89	102,68	101,79	100,60	100,95	83,99	120,24	97,57	95,52	108,13
Dez-20	97,80	101,05	101,89	102,57	101,81	100,40	100,74	84,90	120,93	97,79	94,04	108,14
Jan-21	99,87	102,08	102,46	102,37	102,47	101,96	101,46	91,08	125,26	99,16	104,04	108,30
Fev-21	100,08	102,85	102,85	102,91	102,84	103,32	101,45	89,08	125,35	100,38	92,99	108,33
Mar-21	101,73	103,55	103,14	103,08	103,15	104,54	101,67	94,49	138,26	101,46	100,05	108,33
Abr-21	103,24	104,45	103,25	103,20	103,25	106,37	101,86	98,46	136,91	102,44	108,05	108,33
*Mai-21	104,90	105,73	103,86	103,60	103,89	108,75	101,65	101,59	138,54	104,18	108,99	108,35
*Jun-21	106,53	106,80	104,39	103,79	104,47	110,47	102,15	105,45	149,00	105,29	115,78	108,42
Jul-21	108,11	107,90	104,43	104,30	104,45	112,68	102,73	108,94	x	106,77	118,99	x
<b>Varição mensal (%)</b>												
Jul-20	0,3	0,0	0,0	0,0	0,0	-0,2	0,1	1,9	3,5	0,1	2,4	0,1
Ago-20	0,0	0,1	-0,1	0,0	-0,1	0,2	0,2	-0,5	0,9	-0,1	0,0	0,0
Set-20	0,0	-0,1	-0,1	0,2	-0,2	-0,1	-0,2	0,7	1,3	-0,2	2,2	0,0
Out-20	0,1	0,2	0,2	0,0	0,2	0,2	0,1	-0,3	0,5	0,2	-1,7	0,0
Nov-20	-0,5	0,0	-0,5	0,1	-0,5	0,3	0,2	-2,7	4,4	-0,7	1,3	0,0
Dez-20	0,1	-0,1	0,0	-0,1	0,0	-0,2	-0,2	1,1	0,6	0,2	-1,5	0,0
Jan-21	2,1	1,0	0,6	-0,2	0,6	1,6	0,7	7,3	3,6	1,4	10,6	0,1
Fev-21	0,2	0,8	0,4	0,5	0,4	1,3	0,0	-2,2	0,1	1,2	-10,6	0,0
Mar-21	1,6	0,7	0,3	0,2	0,3	1,2	0,2	6,1	10,3	1,1	7,6	0,0
Abr-21	1,5	0,9	0,1	0,1	0,1	1,8	0,2	4,2	-1,0	1,0	8,0	0,0
*Mai-21	1,6	1,2	0,6	0,4	0,6	2,2	-0,2	3,2	1,2	1,7	0,9	0,0
*Jun-21	1,6	1,0	0,5	0,2	0,6	1,6	0,5	3,8	7,6	1,1	6,2	0,1
Jul-21	1,5	1,0	0,0	0,5	0,0	2,0	0,6	3,3	x	1,4	2,8	x
<b>Varição homóloga (%)</b>												
Jul-20	-5,5	-1,6	0,1	-0,4	0,1	-3,7	0,2	-20,0	-1,2	-5,2	-10,0	1,2
Ago-20	-5,0	-1,5	-0,3	-0,5	-0,3	-3,2	0,7	-18,7	-0,1	-4,9	-7,3	1,2
Set-20	-4,6	-1,3	-0,2	-0,3	-0,2	-2,7	0,3	-17,6	2,3	-4,8	-4,0	1,2
Out-20	-4,6	-1,0	-0,1	0,1	-0,1	-2,3	0,5	-18,5	2,9	-4,6	-6,4	1,2
Nov-20	-4,7	-0,7	-0,3	0,2	-0,3	-1,6	0,8	-20,0	9,0	-5,2	-1,1	1,0
Dez-20	-4,0	-0,7	-0,2	0,2	-0,3	-1,7	0,7	-17,1	1,9	-4,9	4,9	1,0
Jan-21	-3,1	0,0	0,0	-0,2	0,0	-0,3	1,0	-14,8	5,2	-3,9	4,8	0,1
Fev-21	-1,8	0,8	0,4	0,4	0,4	1,1	0,7	-12,2	9,4	-2,0	-1,3	0,0
Mar-21	0,6	1,5	0,7	0,8	0,7	2,4	1,2	-3,3	20,9	-0,5	11,4	0,0
Abr-21	5,1	2,6	0,4	0,9	0,4	4,9	1,2	17,1	19,6	3,3	26,3	0,2
*Mai-21	7,8	4,5	1,6	1,1	1,6	8,2	1,0	24,0	27,6	6,3	24,8	0,3
*Jun-21	8,9	5,6	2,0	1,3	2,1	10,3	1,5	24,3	37,6	7,3	26,1	0,3
Jul-21	10,2	6,8	2,0	1,8	2,0	12,7	2,0	26,0	x	8,7	26,6	x
<b>Varição média dos últimos 12 meses (%)</b>												
Jul-20	-2,8	-0,9	0,7	0,4	0,8	-2,6	0,3	-10,2	-0,7	-2,0	-12,5	1,8
Ago-20	-3,2	-1,0	0,6	0,2	0,6	-2,8	0,3	-11,4	-0,9	-2,4	-12,2	1,7
Set-20	-3,4	-1,1	0,5	0,1	0,6	-2,9	0,3	-12,3	-1,0	-2,8	-11,5	1,6
Out-20	-3,7	-1,1	0,4	0,0	0,5	-2,9	0,3	-13,3	-0,7	-3,1	-11,1	1,5
Nov-20	-3,9	-1,1	0,3	-0,1	0,3	-2,8	0,3	-14,6	0,2	-3,5	-10,4	1,4
Dez-20	-4,2	-1,1	0,2	-0,1	0,2	-2,7	0,4	-15,8	0,2	-3,9	-8,8	1,3
Jan-21	-4,4	-1,1	0,1	-0,2	0,1	-2,6	0,4	-17,2	0,5	-4,3	-7,4	1,1
Fev-21	-4,4	-0,9	0,1	-0,2	0,1	-2,3	0,5	-17,9	1,1	-4,4	-6,5	1,0
Mar-21	-4,2	-0,7	0,1	0,0	0,1	-1,9	0,6	-17,7	2,9	-4,3	-4,7	0,9
Abr-21	-3,4	-0,5	0,0	0,1	0,0	-1,3	0,6	-14,9	4,7	-3,7	-1,2	0,8
*Mai-21	-2,2	0,1	0,2	0,2	0,2	-0,3	0,7	-11,4	7,7	-2,7	2,0	0,7
*Jun-21	-1,0	0,7	0,3	0,3	0,3	0,9	0,8	-8,0	11,1	-1,7	5,0	0,6
Jul-21	0,3	1,4	0,5	0,5	0,5	2,3	1,0	-4,4	x	-0,5	8,2	x



**Nota:** Variação mensal = [ mês n (ano N) / mês n-1 (ano N) ] \* 100 – 100

Variação homóloga = [ mês n (ano N) / mês n (ano N-1) ] \* 100 – 100

Variação média nos últimos 12 meses = [( mês (n-11) + ... + mês (n) ) / [ mês (n-23) + ... + mês (n-12) ] ] \* 100 - 100

(\*) - Retificação, em resultado da substituição das estimativas efetuadas para as não respostas, por respostas efetivas das empresas entretanto recebidas

## NOTA METODOLÓGICA

O Índice de Preços na Produção Industrial tem como objetivo mostrar a evolução mensal dos preços das transações nas atividades económicas para os mercados interno e externo. Os índices são obtidos com base no Inquérito aos Preços na Produção de Produtos Industriais, realizado por formulário eletrónico, junto de empresas sediadas em território nacional, dedicando-se principalmente ou a título secundário à Indústria Extrativa, Transformadora e Eletricidade, Gás e Água, sendo recolhidos mensalmente cerca de 10123 preços.

## CONTRIBUIÇÕES

A contribuição representa o efeito individual de um agrupamento/secção na formação de uma taxa de variação do índice total. Este indicador é apresentado em termos de pontos percentuais em relação à variação total.

## TAXA DE RESPOSTA

O presente Destaque inclui informação recebida até ao dia 14 de agosto de 2021, o que corresponde a uma taxa de resposta de 83,1% (86,2% em julho de 2020). No quadro seguinte apresentam-se as taxas de resposta para os agrupamentos e secções da CAE.

Total	CT	CD	CND	INT	INV	EN	B	C	D	E
83,1%	86,2%	79,0%	83,9%	84,0%	78,4%	100,0%	82,5%	82,0%	100,0%	100,0%

## REVISÕES

A informação divulgada no presente destaque incorpora as habituais revisões dos índices dos dois meses anteriores, em consequência da substituição das estimativas efetuadas por respostas entretanto recebidas e, em menor grau, da substituição de valores provisórios anteriormente reportados por valores definitivos. A magnitude destas revisões, medida, em pontos percentuais, pela diferença entre taxas de variação homóloga agora e anteriormente divulgadas é a seguinte:

Total		CT		INT		INV		EN	
Mai-21	Jun-21	Mai-21	Jun-21	Mai-21	Jun-21	Mai-21	Jun-21	Mai-21	Jun-21
0,1	0,0	0,1	0,0	0,0	0,0	0,0	0,0	0,0	0,0



## GRAU DE PRECISÃO

Os índices são apresentados com duas casas decimais e as taxas de variação e os contributos são apurados com uma casa decimal. Como tal, a soma dos contributos dos agrupamentos poderá diferir das respetivas taxas de variação agregadas.

## BASE 2015 DO ÍNDICE DE PREÇOS NA PRODUÇÃO INDUSTRIAL

Com a publicação de resultados referentes a fevereiro de 2016, o INE passou a divulgar os dados das séries de Índice de Preços na Produção Industrial, com valores retrospectivos desde junho de 2010. Em julho de 2019, para além da divulgação dos dados retrospectivos desde junho 2005 a junho de 2019, foi implementado o encadeamento anual de preços previsto no ponto V.7.3 do [documento metodológico](#). Este procedimento traduz-se na atualização anual do cabaz de produtos considerados e dos ponderadores subjacentes aos cálculos, melhorando assim a qualidade estatística dos índices. Os ponderadores encontram-se disponíveis no portal do INE em, por ex., [Índices de preços na produção industrial - bruto \(Base - 2015 - Ponderadores\) por Tipo de mercado e Agrupamento industrial; Anual](#).

Mais informações sobre as novas séries podem ser obtidas através da consulta da Introdução e da Nota de Apresentação inseridas no respetivo destaque de outubro de 2016, disponível no Portal do INE.

## SIGLAS E DESIGNAÇÕES

IPPI	– Índice de Preços na produção Industrial
TVH	– Taxa de variação homóloga
Total	– Indústrias Extrativas, Indústrias Transformadoras e Produção e Distribuição de Eletricidade, Gás e Água
CT	– Bens de Consumo Total
CND	– Bens de Consumo não Duradouros
CD	– Bens de Consumo Duradouros
INT	– Intermédios
INV	– Investimento
EN	– Energia
B	– Indústrias Extrativas
C	– Indústrias Transformadoras
D	– Eletricidade, Gás, Vapor, Água Quente e Fria e Ar Frio
E	– Captação, Tratamento e Distribuição de Água, Saneamento, Gestão de Resíduos e Despoluição

---

Data do próximo destaque mensal - 16 de setembro de 2021

---