



16 de julho de 2021
ÍNDICE DE PREÇOS NA PRODUÇÃO INDUSTRIAL
Junho 2021

PREÇOS NA PRODUÇÃO INDUSTRIAL AUMENTARAM 8,9%

O Índice de Preços na Produção Industrial (IPPI) registou um aumento homólogo de 8,9% em junho (7,7% no mês anterior). Excluindo o agrupamento de *Energia*, a variação dos preços foi 5,6% (4,4% em maio). A variação mensal do índice agregado foi 1,6% (0,5% em igual período de 2020).

No 2.º trimestre de 2021, os preços na produção industrial aumentaram 7,2% quando comparado com o mesmo trimestre de 2020 (-1,5% no trimestre anterior).

VARIAÇÃO HOMÓLOGA

Em junho, os preços na Produção Industrial aumentaram 8,9% em termos homólogos, que compara com a taxa de 7,7% observada em maio. Todos os Grandes Agrupamentos Industriais apresentaram contributos positivos e mais expressivos que no mês anterior. Os agrupamentos de *Energia* e *Bens Intermédios* apresentaram os contributos mais intensos (4,2 e 3,8 pontos percentuais (p.p.), respetivamente), resultantes de variações homólogas de 24,3% e 10,3% (24,0% e 8,2% em maio), pela mesma ordem.

Excluindo o agrupamento de *Energia*, a variação dos preços na produção industrial foi 5,6% (4,4% em maio).

Figura 1. Índice Total e Grandes Agrupamentos Industriais
Variação homóloga, %

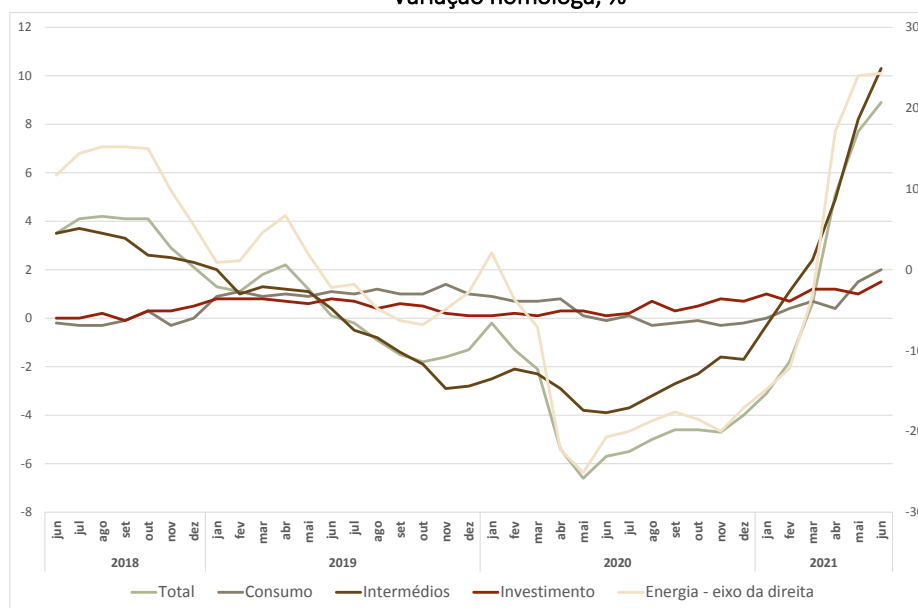




Figura 2. Índice Total e Grandes Agrupamentos Industriais
Variação homóloga (%) e contributos (p.p.)

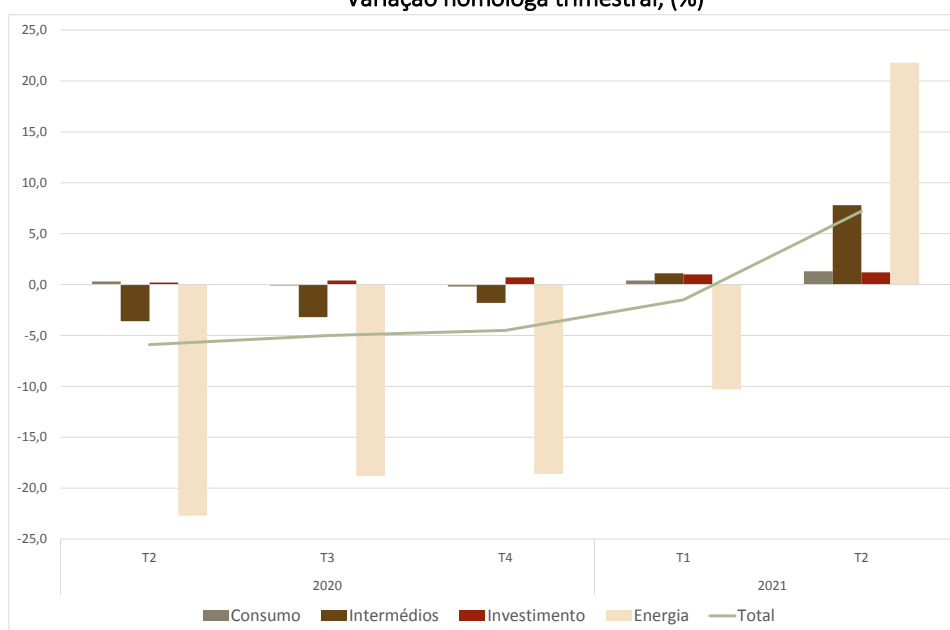
Período	Total	Bens de Consumo	Bens Intermédios	Bens de Investimento	Energia
(Taxa de Variação Homóloga)					
Abr-21	5,1	0,4	4,9	1,2	17,1
Mai-21	7,7	1,5	8,2	1,0	24,0
Jun-21	8,9	2,0	10,3	1,5	24,3
(Contributos para a TVH)					
Abr-21	5,1	0,1	1,8	0,1	2,9
Mai-21	7,7	0,5	3,1	0,1	4,0
Jun-21	8,9	0,7	3,8	0,2	4,2

O índice da secção das *Indústrias Transformadoras* apresentou uma variação homóloga de 7,3% (6,3% no mês precedente), contribuindo com 6,5 p.p. para a variação do índice total.

VARIAÇÃO HOMÓLOGA TRIMESTRAL

O índice agregado registou uma variação homóloga de 7,2% no 2.º trimestre de 2021 (no trimestre anterior, esta variação tinha sido -1,5%). Os agrupamentos de *Energia* e *Bens Intermédios* apresentaram contributos de, respetivamente, 3,7 p.p. e 2,9 p.p., resultantes de variações de 21,8%% e de 7,8% (-10,3% e 1,1% no 1.º trimestre, pela mesma ordem).

Figura 2.1. Índice Total e Grandes Agrupamentos Industriais
Variação homóloga trimestral, (%)





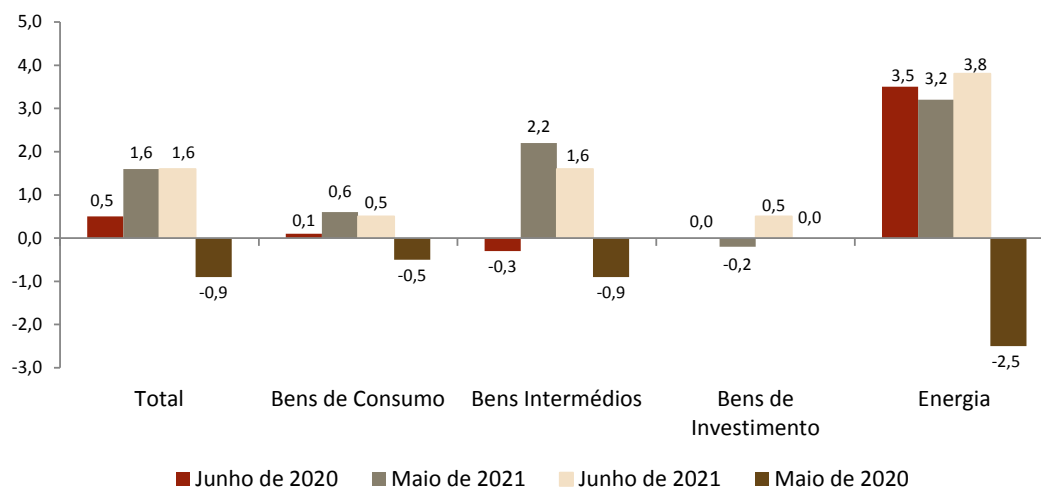
VARIAÇÃO MENSAL

Os preços na Produção Industrial apresentaram uma variação mensal de 1,6% (0,5% em junho de 2020).

A secção das *Indústrias Transformadoras* registou um crescimento de 1,1% (variação de 0,2% no mesmo período de 2020) e um contributo de 1,0 p.p. para a variação do índice agregado.

Figura 3. Índice Total e Grandes Agrupamentos Industriais

Variação mensal, %





2015=100

Período	TOTAL		GRANDES AGRUPAMENTOS INDUSTRIAIS					SECÇÕES				
	Sem agrupamento Energia	Bens de Consumo			Intermédios	Investimento	Energia	Indústrias Extrativas	Indústrias Transformadoras	Eletricidade, Gás, Vapor, Água Quente e Fria e Ar Frio	Captação, Tratamento e Distribuição de Água; Saneamento, Gestão de Resíduos e Despoluição	
		Total	Duradouro	Não Duradouro								
Índices mensais												
Jun-20	97,84	101,11	102,36	102,44	102,35	100,16	100,67	84,86	108,30	98,16	91,78	108,12
Jul-20	98,12	101,06	102,37	102,41	102,37	100,00	100,75	86,47	112,12	98,24	93,97	108,18
Ago-20	98,09	101,13	102,27	102,41	102,25	100,20	100,92	86,00	113,16	98,19	93,95	108,18
Set-20	98,12	101,02	102,15	102,63	102,09	100,12	100,73	86,60	114,61	98,03	95,97	108,18
Out-20	98,20	101,19	102,37	102,62	102,33	100,29	100,79	86,32	115,22	98,26	94,34	108,13
Nov-20	97,71	101,17	101,89	102,68	101,79	100,60	100,95	83,99	120,24	97,57	95,52	108,13
Dez-20	97,80	101,05	101,89	102,57	101,81	100,40	100,74	84,90	120,93	97,79	94,04	108,14
Jan-21	99,87	102,08	102,46	102,37	102,47	101,96	101,46	91,08	125,26	99,16	104,04	108,30
Fev-21	100,08	102,85	102,85	102,91	102,84	103,32	101,45	89,08	125,35	100,38	92,99	108,33
Mar-21	101,73	103,55	103,14	103,08	103,15	104,54	101,67	94,49	138,26	101,46	100,05	108,33
*Abr-21	103,24	104,45	103,25	103,20	103,25	106,37	101,86	98,46	136,91	102,44	108,05	108,33
*Mai-21	104,88	105,71	103,85	103,61	103,88	108,71	101,65	101,59	138,55	104,17	108,99	108,33
Jun-21	106,52	106,79	104,37	103,82	104,44	110,45	102,20	105,44	x	105,28	115,78	x
Varição mensal (%)												
Jun-20	0,5	-0,1	0,1	0,0	0,1	-0,3	0,0	3,5	-0,3	0,2	5,1	0,0
Jul-20	0,3	0,0	0,0	0,0	0,0	-0,2	0,1	1,9	3,5	0,1	2,4	0,1
Ago-20	0,0	0,1	-0,1	0,0	-0,1	0,2	0,2	-0,5	0,9	-0,1	0,0	0,0
Set-20	0,0	-0,1	-0,1	0,2	-0,2	-0,1	-0,2	0,7	1,3	-0,2	2,2	0,0
Out-20	0,1	0,2	0,2	0,0	0,2	0,2	0,1	-0,3	0,5	0,2	-1,7	0,0
Nov-20	-0,5	0,0	-0,5	0,1	-0,5	0,3	0,2	-2,7	4,4	-0,7	1,3	0,0
Dez-20	0,1	-0,1	0,0	-0,1	0,0	-0,2	-0,2	1,1	0,6	0,2	-1,5	0,0
Jan-21	2,1	1,0	0,6	-0,2	0,6	1,6	0,7	7,3	3,6	1,4	10,6	0,1
Fev-21	0,2	0,8	0,4	0,5	0,4	1,3	0,0	-2,2	0,1	1,2	-10,6	0,0
Mar-21	1,6	0,7	0,3	0,2	0,3	1,2	0,2	6,1	10,3	1,1	7,6	0,0
*Abr-21	1,5	0,9	0,1	0,1	0,1	1,8	0,2	4,2	-1,0	1,0	8,0	0,0
*Mai-21	1,6	1,2	0,6	0,4	0,6	2,2	-0,2	3,2	1,2	1,7	0,9	0,0
Jun-21	1,6	1,0	0,5	0,2	0,5	1,6	0,5	3,8	x	1,1	6,2	x
Varição homóloga (%)												
Jun-20	-5,7	-1,8	-0,1	-0,2	0,0	-3,9	0,1	-20,7	-4,6	-5,5	-9,9	1,2
Jul-20	-5,5	-1,6	0,1	-0,4	0,1	-3,7	0,2	-20,0	-1,2	-5,2	-10,0	1,2
Ago-20	-5,0	-1,5	-0,3	-0,5	-0,3	-3,2	0,7	-18,7	-0,1	-4,9	-7,3	1,2
Set-20	-4,6	-1,3	-0,2	-0,3	-0,2	-2,7	0,3	-17,6	2,3	-4,8	-4,0	1,2
Out-20	-4,6	-1,0	-0,1	0,1	-0,1	-2,3	0,5	-18,5	2,9	-4,6	-6,4	1,2
Nov-20	-4,7	-0,7	-0,3	0,2	-0,3	-1,6	0,8	-20,0	9,0	-5,2	-1,1	1,0
Dez-20	-4,0	-0,7	-0,2	0,2	-0,3	-1,7	0,7	-17,1	1,9	-4,9	4,9	1,0
Jan-21	-3,1	0,0	0,0	-0,2	0,0	-0,3	1,0	-14,8	5,2	-3,9	4,8	0,1
Fev-21	-1,8	0,8	0,4	0,4	0,4	1,1	0,7	-12,2	9,4	-2,0	-1,3	0,0
Mar-21	0,6	1,5	0,7	0,8	0,7	2,4	1,2	-3,3	20,9	-0,5	11,4	0,0
*Abr-21	5,1	2,6	0,4	0,9	0,4	4,9	1,2	17,1	19,6	3,3	26,3	0,2
*Mai-21	7,7	4,4	1,5	1,1	1,6	8,2	1,0	24,0	27,6	6,3	24,8	0,2
Jun-21	8,9	5,6	2,0	1,3	2,0	10,3	1,5	24,3	x	7,3	26,1	x
Varição média dos últimos 12 meses (%)												
Jun-20	-2,4	-0,7	0,8	0,6	0,8	-2,3	0,3	-8,7	-0,9	-1,5	-12,2	1,9
Jul-20	-2,8	-0,9	0,7	0,4	0,8	-2,6	0,3	-10,2	-0,7	-2,0	-12,5	1,8
Ago-20	-3,2	-1,0	0,6	0,2	0,6	-2,8	0,3	-11,4	-0,9	-2,4	-12,2	1,7
Set-20	-3,4	-1,1	0,5	0,1	0,6	-2,9	0,3	-12,3	-1,0	-2,8	-11,5	1,6
Out-20	-3,7	-1,1	0,4	0,0	0,5	-2,9	0,3	-13,3	-0,7	-3,1	-11,1	1,5
Nov-20	-3,9	-1,1	0,3	-0,1	0,3	-2,8	0,3	-14,6	0,2	-3,5	-10,4	1,4
Dez-20	-4,2	-1,1	0,2	-0,1	0,2	-2,7	0,4	-15,8	0,2	-3,9	-8,8	1,3
Jan-21	-4,4	-1,1	0,1	-0,2	0,1	-2,6	0,4	-17,2	0,5	-4,3	-7,4	1,1
Fev-21	-4,4	-0,9	0,1	-0,2	0,1	-2,3	0,5	-17,9	1,1	-4,4	-6,5	1,0
Mar-21	-4,2	-0,7	0,1	0,0	0,1	-1,9	0,6	-17,7	2,9	-4,3	-4,7	0,9
*Abr-21	-3,4	-0,5	0,0	0,1	0,0	-1,3	0,6	-14,9	4,7	-3,7	-1,2	0,8
*Mai-21	-2,2	0,1	0,2	0,2	0,2	-0,3	0,7	-11,4	7,7	-2,7	2,0	0,7
Jun-21	-1,0	0,7	0,3	0,3	0,3	0,9	0,8	-8,0	x	-1,7	5,0	x



Nota: Variação mensal = [mês n (ano N) / mês n-1 (ano N)] * 100 – 100

Variação homóloga = [mês n (ano N) / mês n (ano N-1)] * 100 – 100

Variação média nos últimos 12 meses = [(mês (n-11) + ... + mês (n)) / [mês (n-23) + ... + mês (n-12)]] * 100 - 100

(*) - Retificação, em resultado da substituição das estimativas efetuadas para as não respostas, por respostas efetivas das empresas entretanto recebidas

NOTA METODOLÓGICA

O Índice de Preços na Produção Industrial tem como objetivo mostrar a evolução mensal dos preços das transações nas atividades económicas para os mercados interno e externo. Os índices são obtidos com base no Inquérito aos Preços na Produção de Produtos Industriais, realizado por formulário eletrónico, junto de empresas sediadas em território nacional, dedicando-se principalmente ou a título secundário à Indústria Extrativa, Transformadora e Eletricidade, Gás e Água, sendo recolhidos mensalmente cerca de 10123 preços.

CONTRIBUIÇÕES

A contribuição representa o efeito individual de um agrupamento/secção na formação de uma taxa de variação do índice total. Este indicador é apresentado em termos de pontos percentuais em relação à variação total.

TAXA DE RESPOSTA

O presente Destaque inclui informação recebida até ao dia 14 de julho de 2021, o que corresponde a uma taxa de resposta de 82,6% (82,3% em junho de 2020). No quadro seguinte apresentam-se as taxas de resposta para os agrupamentos e secções da CAE.

Total	CT	CD	CND	INT	INV	EN	B	C	D	E
82,6%	89,1%	78,1%	83,9%	83,0%	77,4%	100,0%	82,5%	81,5%	100,0%	100,0%

REVISÕES

A informação divulgada no presente destaque incorpora as habituais revisões dos índices dos dois meses anteriores, em consequência da substituição das estimativas efetuadas por respostas entretanto recebidas e, em menor grau, da substituição de valores provisórios anteriormente reportados por valores definitivos. A magnitude destas revisões, medida, em pontos percentuais, pela diferença entre taxas de variação homóloga agora e anteriormente divulgadas é a seguinte:

Total		CT		INT		INV		EN	
Abr-21	Mai-21	Abr-21	Mai-21	Abr-21	Mai-21	Abr-21	Mai-21	Abr-21	Mai-21
0,0	-0,1	0,0	0,0	-0,1	-0,1	-0,1	-0,2	0,0	0,0



GRAU DE PRECISÃO

Os índices são apresentados com duas casas decimais e as taxas de variação e os contributos são apurados com uma casa decimal. Como tal, a soma dos contributos dos agrupamentos poderá diferir das respetivas taxas de variação agregadas.

BASE 2015 DO ÍNDICE DE PREÇOS NA PRODUÇÃO INDUSTRIAL

Com a publicação de resultados referentes a fevereiro de 2016, o INE passou a divulgar os dados das séries de Índice de Preços na Produção Industrial, com valores retrospectivos desde maio de 2010. Em junho de 2019, para além da divulgação dos dados retrospectivos desde maio 2005 a maio de 2019, foi implementado o encadeamento anual de preços previsto no ponto V.7.3 do [documento metodológico](#). Este procedimento traduz-se na atualização anual do cabaz de produtos considerados e dos ponderadores subjacentes aos cálculos, melhorando assim a qualidade estatística dos índices. Os ponderadores encontram-se disponíveis no portal do INE em, por ex., [Índices de preços na produção industrial - bruto \(Base - 2015 - Ponderadores\) por Tipo de mercado e Agrupamento industrial; Anual](#).

Mais informações sobre as novas séries podem ser obtidas através da consulta da Introdução e da Nota de Apresentação inseridas no respetivo destaque de outubro de 2016, disponível no Portal do INE.

SIGLAS E DESIGNAÇÕES

IPPI	– Índice de Preços na produção Industrial
TVH	– Taxa de variação homóloga
Total	– Indústrias Extrativas, Indústrias Transformadoras e Produção e Distribuição de Eletricidade, Gás e Água
CT	– Bens de Consumo Total
CND	– Bens de Consumo não Duradouros
CD	– Bens de Consumo Duradouros
INT	– Intermédios
INV	– Investimento
EN	– Energia
B	– Indústrias Extrativas
C	– Indústrias Transformadoras
D	– Eletricidade, Gás, Vapor, Água Quente e Fria e Ar Frio
E	– Captação, Tratamento e Distribuição de Água, Saneamento, Gestão de Resíduos e Despoluição

Data do próximo destaque mensal - 18 de agosto de 2021
